



PERÚ

Ministerio  
de la Mujer y  
Poblaciones Vulnerables

## PRESENTACIÓN

**E**l Programa Nacional contra la Violencia Familiar y Sexual (PNCVFS) del Ministerio de la Mujer y Poblaciones Vulnerables (MIMP), pone a su disposición el boletín estadístico virtual, que contiene las principales estadísticas sobre violencia familiar y sexual, con el propósito de mantenerlo/a informado/a y responder a la creciente demanda de información de la ciudadanía sobre el tema.



**INICIAR**

**PROGRAMA NACIONAL CONTRA  
LA VIOLENCIA FAMILIAR  
Y SEXUAL**

# BOLETÍN ESTADÍSTICO

Agosto 2016

Elaboración: Unidad de Generación de Información y Gestión del Conocimiento

## CAPÍTULOS

- CAPÍTULO I** : **Ámbito de Intervención**
- CAPÍTULO II** : **Atención de la Problemática de la Violencia Familiar y Sexual, *según grupos de edad***
- CAPÍTULO III** : **Atención de la Problemática de la Violencia Familiar y Sexual, *según Región y CEM***
- CAPÍTULO IV** : **Estadísticas 2002 – 2016**
- CAPÍTULO V** : **Resúmenes Estadísticos de los Registros del PNCVFS**



## PROGRAMA NACIONAL CONTRA LA VIOLENCIA FAMILIAR Y SEXUAL

# BOLETÍN ESTADÍSTICO

Agosto 2016

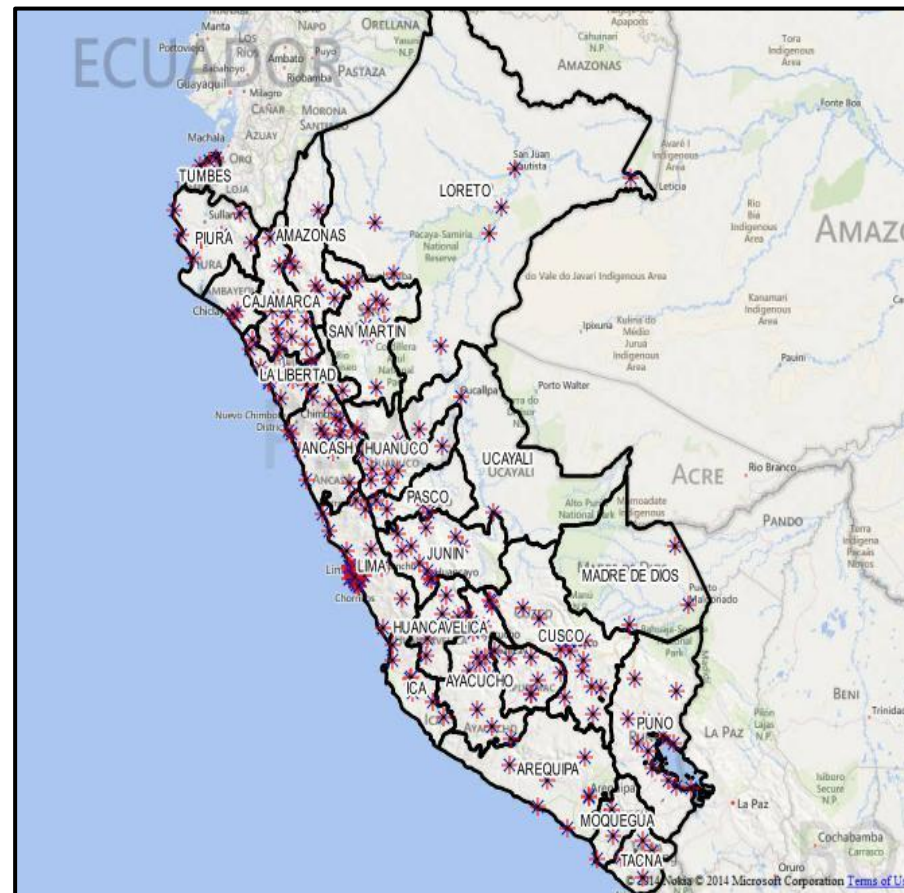
## CAPÍTULO I



### ÁMBITO DE INTERVENCIÓN

A continuación se proporciona información sobre los Centro Emergencia Mujer (CEM) a nivel nacional del PNCVFS:

- CEM implementados
- Cobertura de los CEM por región
- Cobertura de los CEM por región, 2010 - 2016



## CAPÍTULO II



### ESTADÍSTICAS DE ATENCIÓN DE LA PROBLEMÁTICA DE LA VIOLENCIA FAMILIAR Y SEXUAL

#### Estadísticas según Grupos de Edad

Personas afectadas por violencia familiar y sexual atendidas por el PNCVFS:

- Global a Nivel Nacional
- Niñas, Niños y Adolescentes (0 a 17 años)
- Personas Adultas (18 a 59 años)
- Personas Adultas Mayores (60 a mas años)



## CAPÍTULO III



### ESTADÍSTICAS DE ATENCIÓN DE LA PROBLEMÁTICA DE LA VIOLENCIA FAMILIAR Y SEXUAL

#### Estadísticas según Región, CEM

Personas afectadas por violencia familiar y sexual atendidas por el PNCVFS:

- Ranking según región
- Región según sexo de la víctima y tipo de violencia
- Región según grupos de la víctima
- Ranking según Centro Emergencia Mujer
- Ranking según tipo de violencia, grupo de edad, sexo de la víctima y Centro Emergencia Mujer



## CAPÍTULO IV



### ESTADÍSTICAS 2002 - 2016

#### 4.1 Atención

- Casos atendidos en los CEM
- Casos, según tipo de violencia
- Casos, según grupos de edad de la víctima
- Casos, según sexo de la víctima
- Intervenciones especializadas en los CEM

#### 4.2 Prevención y Promoción

- Acciones Preventivas Promocionales
- Personas Informadas y Sensibilizadas

#### 4.3 Línea 100

- Línea 0800-16-800
- Línea 100

#### 4.4 C.A.I

- Casos atendidos C.A.I.
- Atenciones especializadas C.A.I.

#### 4.5 R.I.T.A

- R.I.T.A

#### 4.6 Violencia Femicida

- Casos con características de Femicidio -PNCVFS
- Femicidio- Ministerio Público

#### 4.7 Chat 100 y Línea 100 en acción

- Consultas Chat 100
- Servicio de Atención Urgente

#### 4.8 Redes Sociales – PNCVFS

- Facebook – PNCVFS
- Twitter - PNCVFS
- Youtube – PNCVFS

## CAPÍTULO V



### RESÚMENES ESTADÍSTICOS DE LOS REGISTROS DEL PNCVFS 2015

- Consultas Atendidas en la Línea 100 – 2016
- Casos de Violencia Femicida - 2016
- Acciones Preventivas Promocionales 2016
- Consultas Chat 100 y Redes Sociales - 2016
- Personas Atendidas CAI - 2016
- Rita – 2016
- Casos Atendidos en el Servicio de Atención Urgente - 2016



# MIMP

Ministerio de la Mujer y  
Poblaciones Vulnerables

[www.mimp.gob.pe](http://www.mimp.gob.pe)