



PERÚ

Ministerio
de la Mujer y
Poblaciones Vulnerables



PRESENTACIÓN

El Programa Nacional contra la Violencia Familiar y Sexual (PNCVFS) del Ministerio de la Mujer y Poblaciones Vulnerables (MIMP), pone a su disposición el boletín estadístico virtual, que contiene las principales estadísticas sobre violencia familiar y sexual, con el propósito de mantenerlo/a informado/a y responder a la creciente demanda de información de la ciudadanía sobre el tema.



INICIAR

**PROGRAMA NACIONAL CONTRA
LA VIOLENCIA FAMILIAR
Y SEXUAL**

BOLETÍN ESTADÍSTICO

Mayo 2016

Elaboración: Unidad de Generación de Información y Gestión del Conocimiento

CAPÍTULOS

- CAPÍTULO I** : **Ámbito de Intervención**
- CAPÍTULO II** : **Atención de la Problemática de la Violencia Familiar y Sexual, *según grupos de edad***
- CAPÍTULO III** : **Atención de la Problemática de la Violencia Familiar y Sexual, *según Región y CEM***
- CAPÍTULO IV** : **Estadísticas 2002 – 2016**
- CAPÍTULO V** : **Resúmenes Estadísticos de los Registros del PNCVFS**



PROGRAMA NACIONAL CONTRA LA VIOLENCIA FAMILIAR Y SEXUAL

BOLETÍN ESTADÍSTICO




Mayo 2016

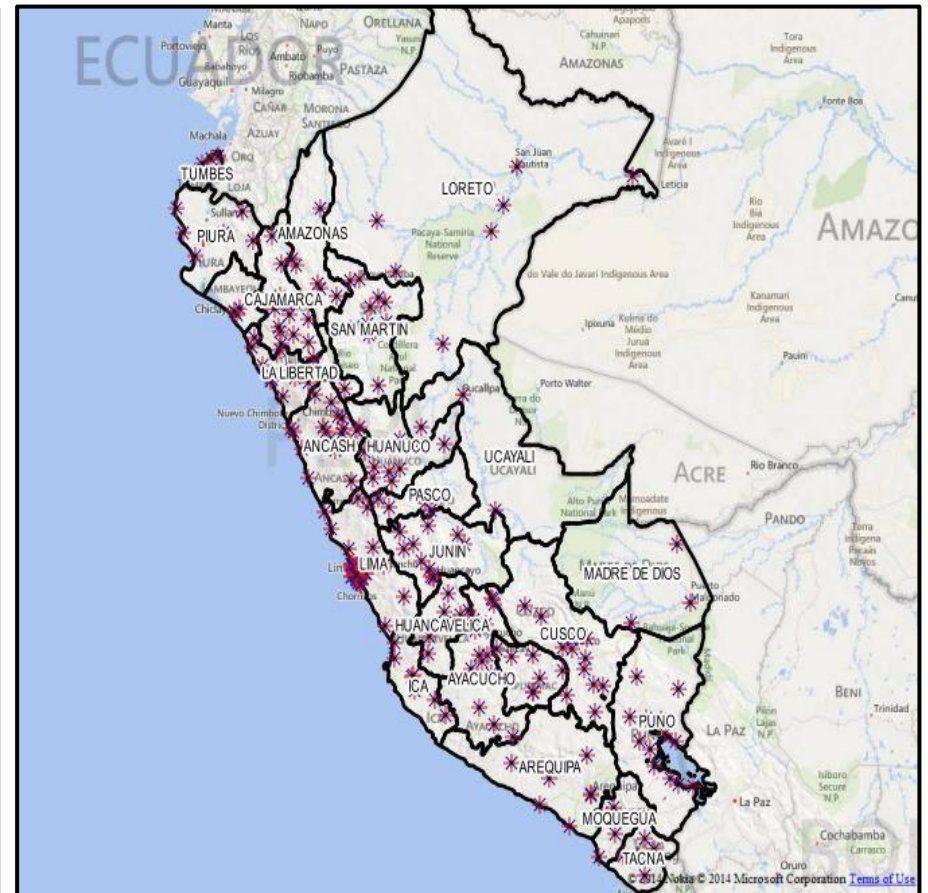
CAPÍTULO I



ÁMBITO DE INTERVENCIÓN

A continuación se proporciona información sobre los Centro Emergencia Mujer (CEM) a nivel nacional del PNCVFS:

-  CEM implementados
-  Cobertura de los CEM por región
-  Cobertura de los CEM por región, 2010 - 2016



CAPÍTULO II



ESTADÍSTICAS DE ATENCIÓN DE LA PROBLEMÁTICA DE LA VIOLENCIA FAMILIAR Y SEXUAL

Estadísticas según Grupos de Edad

Personas afectadas por violencia familiar y sexual atendidas por el PNCVFS:

- Global a Nivel Nacional
- Niñas, Niños y Adolescentes (0 a 17 años)
- Personas Adultas (18 a 59 años)
- Personas Adultas Mayores (60 a mas años)








CAPÍTULO III



ESTADÍSTICAS DE ATENCIÓN DE LA PROBLEMÁTICA DE LA VIOLENCIA FAMILIAR Y SEXUAL

Estadísticas según Región, CEM

Personas afectadas por violencia familiar y sexual atendidas por el PNCVFS:

-  Ranking según región
-  Región según sexo de la víctima y tipo de violencia
-  Región según grupos de la víctima
-  Ranking según Centro Emergencia Mujer
-  Ranking según tipo de violencia, grupo de edad, sexo de la víctima y Centro Emergencia Mujer



CAPÍTULO IV



ESTADÍSTICAS 2002 - 2016

4.1 Atención

- Casos atendidos en los CEM
- Casos, según tipo de violencia
- Casos, según grupos de edad de la victima
- Casos, según sexo de la victima
- Intervenciones especializadas en los CEM

4.2 Prevención y Promoción

- Acciones Preventivas Promocionales
- Personas Informadas y Sensibilizadas

4.3 Línea 100

- Línea 0800-16-800
- Línea 100

4.4 C.A.I

- Casos atendidos C.A.I.
- Atenciones especializadas C.A.I.

4.5 R.I.T.A

- R.I.T.A

4.6 Violencia Feminicida

- Casos con características de Femicidio -PNCVFS
- Femicidio- Ministerio Público

4.7 Chat 100 y Línea 100 en acción

- Consultas Chat 100
- Servicio de Atención Urgente

4.8 Redes Sociales – PNCVFS

- Facebook – PNCVFS
- Twitter - PNCVFS
- Youtube – PNCVFS

CAPÍTULO V



RESÚMENES ESTADÍSTICOS DE LOS REGISTROS DEL PNCVFS 2015

- Consultas Atendidas en la Línea 100 – 2016
- Casos de Violencia Femicida - 2016
- Acciones Preventivas Promocionales 2016
- Consultas Chat 100 y Redes Sociales - 2016
- Personas Atendidas CAI - 2016
- Rita – 2016
- Casos Atendidos en el Servicio de Atención Urgente - 2016



MIMP

Ministerio de la Mujer y
Poblaciones Vulnerables

www.mimp.gob.pe